

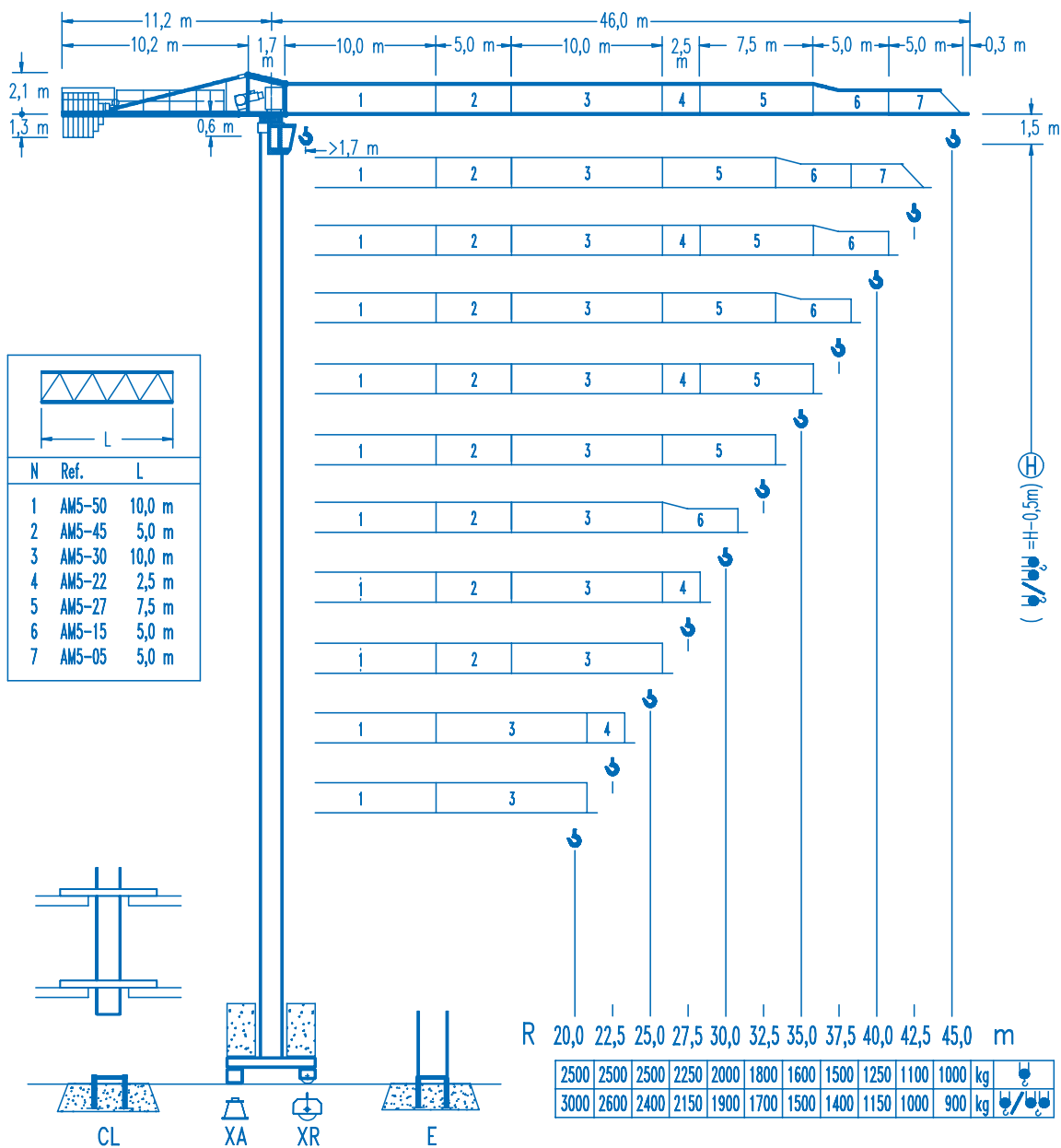


COMANSA

LINDEN 500

5 LC 4510

5 t

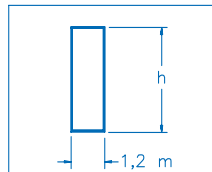
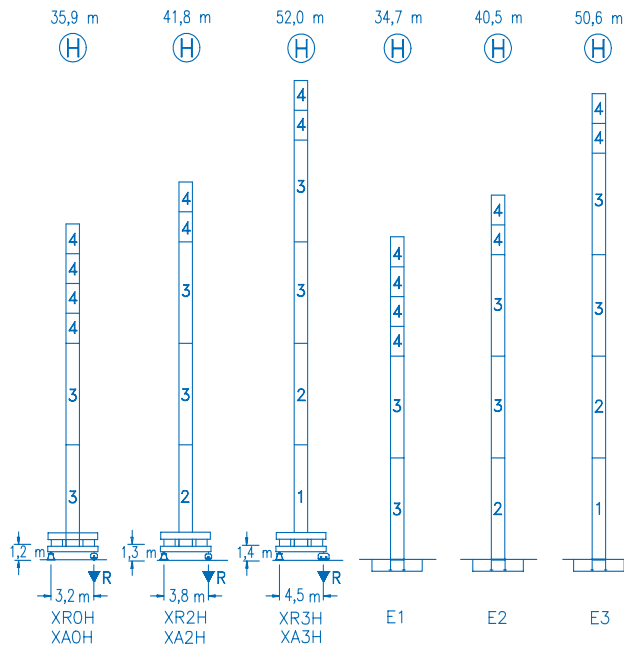


CE
DIN 15018 H1 B3

R	R(Cmax)	Cmax	20,0	22,5	25,0	27,5	30,0	32,5	35,0	37,5	40,0	42,5	45,0	m	kg
45,0	20,6 m	2500	2500	2260	2000	1800	1620	1480	1360	1250	1150	1070	1000		
	11,1 m	5000	2530	2200	1930	1720	1540	1390	1270	1160	1060	980	900		
42,5	21,0 m	2500	2500	2310	2050	1840	1660	1520	1390	1280	1180	1100	1000		
	11,3 m	5000	2580	2240	1980	1760	1580	1430	1300	1180	1090	1000			
40,0	21,9 m	2500	2500	2430	2160	1940	1750	1600	1460	1350	1250	1150			
	11,7 m	5000	2710	2360	2080	1850	1660	1510	1370	1250	1150				
37,5	24,0 m	2500	2500	2500	2380	2140	1940	1770	1620	1500					
	12,8 m	5000	2990	2610	2300	2060	1850	1680	1530	1400					
35,0	23,6 m	2500	2500	2500	2350	2110	1910	1740	1600						
	12,6 m	5000	2940	2570	2260	2020	1820	1650	1500						
32,5	24,3 m	2500	2500	2500	2420	2180	1970	1800							
	12,9 m	5000	3030	2640	2330	2080	1880	1700							
30,0	24,6 m	2500	2500	2500	2460	2210	2000								
	13,0 m	5000	3070	2680	2360	2110	1900								
27,5	25,0 m	2500	2500	2500	2500	2250									
	13,2 m	5000	3120	2730	2410	2150									
25,0	25,0 m	2500	2500	2500	2500										
	13,2 m	5000	3110	2720	2400										

DS.0423.06

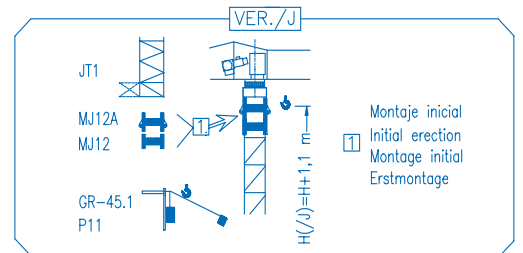
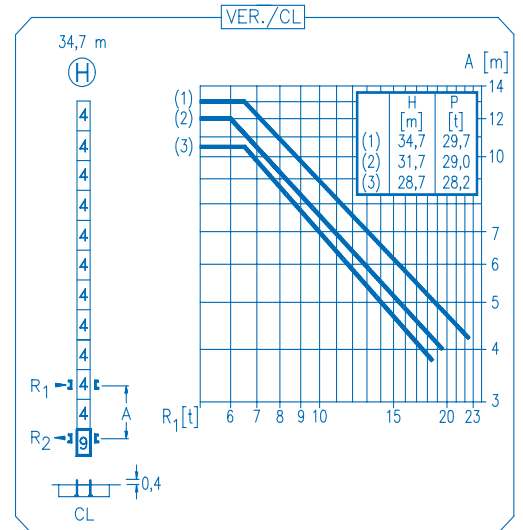
09/04 Reserva de modificaciones.- Subject to modifications.- Modifications réservées.- Konstruktionsänderungen vorbehalten.



N	Ref.	h
1	MT123	10,1 m
2	MH124A	11,8 m
3	MH124	11,8 m
4	MH121	3,0 m
9	CL20	2,2 m

MH124=(4)MH121-0,2 m

- H=H+0,2 m
- H=H
- H=H
- H=H-0,2 m



R. máx.	En servicio	XR0H 40,7 t
	In operation	XR2H 41,1 t
	En service	XR3H 49,6 t
	In Betrieb	

R. máx.	Fuera de servicio	XR0H 52,5 t
	Out of service	XR2H 60,6 t
	Hors service	XR3H 80,6 t
	Ausser Betrieb	

CS2-1.9

1,9 kW

16 m/min
48 m/min

CFU-2.2

2,2 kW

0 ⇄ 80 m/min

GR-7.5

75 Nm

0 ⇄ 0,8 rpm

TS2-3.0	TS2-4.5	TS2-5.5
2x30 Nm	2x45 Nm	2x55 Nm
0 ⇄ 20 m/min		
XR0H	XR2H	XR3H

ES3-18-12

18 kW

	I	II	III
m/min	8	32	64
kg	2500	2500	1300

	I	II	III
m/min	4	16	32
kg	5000	5000	2600

ES3-13-12

13,2 kW

	I	II	III
m/min	6	24	48
kg	2500	2500	1300

	I	II	III
m/min	3	12	24
kg	5000	5000	2600

EFU2-18-12

18 kW

EFU2-11-12

11 kW

Tensión de alimentación	400 V
Operating voltage	3 ph
Tension de service	50 Hz
Betriebsspannung	

Opcional
Optional
En option
Kaufoption

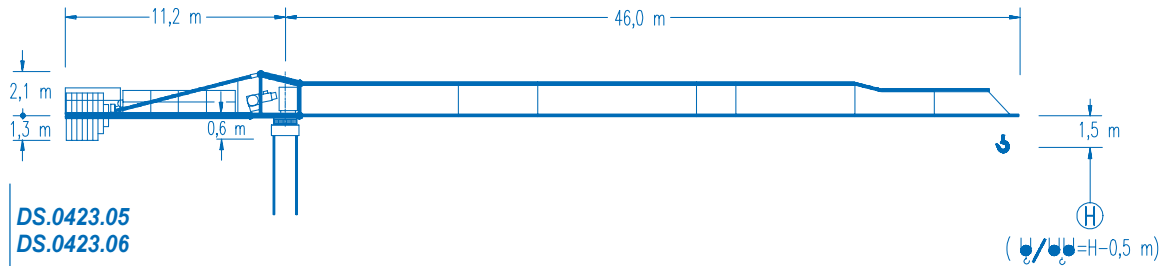


COMANSA

LINDEN 500

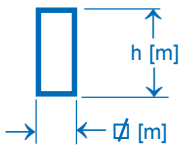
5 LC 4510

Ø 1,6 m



Configuraciones ver
Configuration see
Configurations voyez
Komponenten siehe

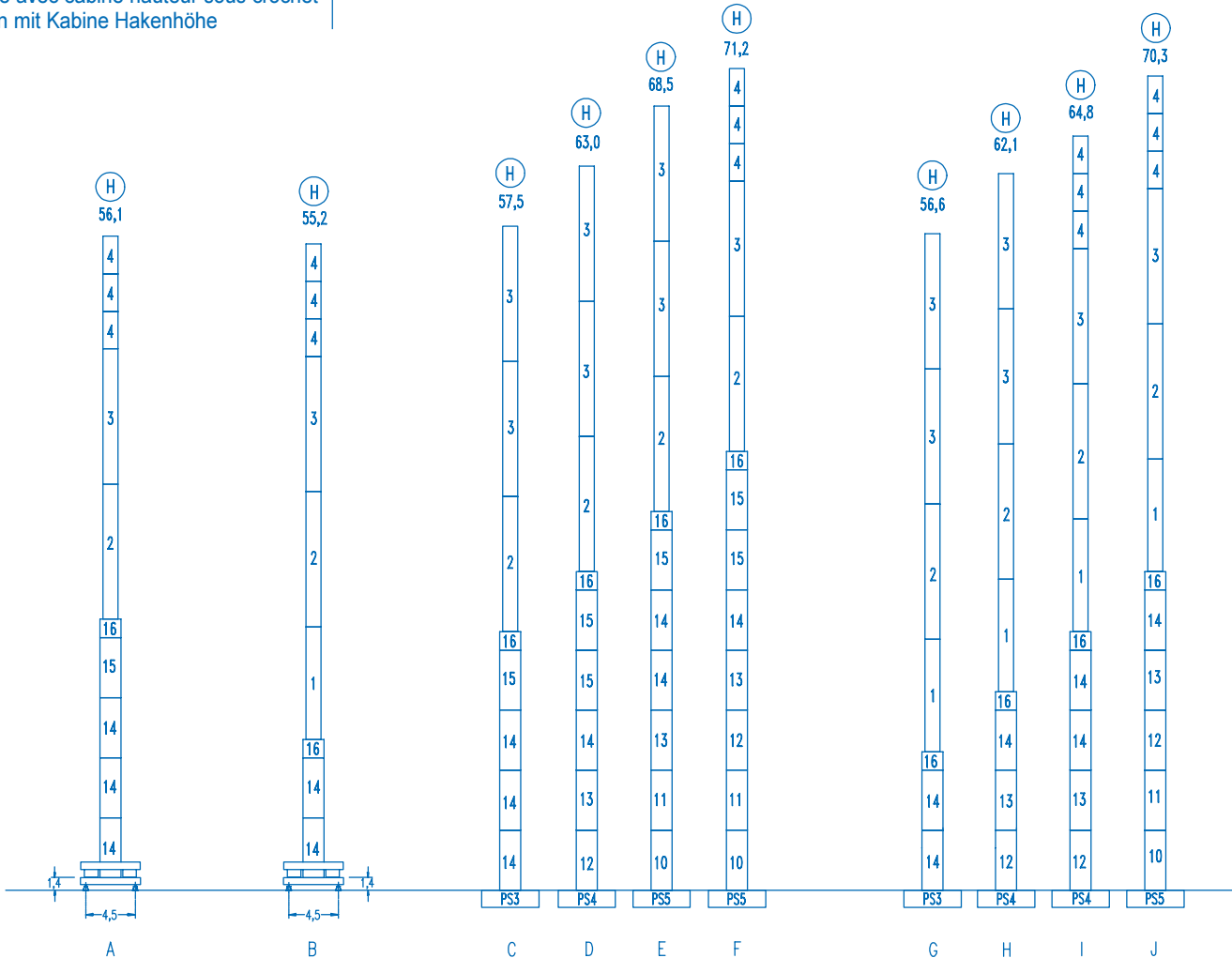
DS.0423.05
DS.0423.06



n°	Ref.	Ø	h	n°	Ref.	Ø	h	n°	Ref.	Ø	h	n°	Ref.	Ø	h
1	MT123	1,2	10,1	6	MH114A	1,2	11,8	10	S15	1,6	5,5	14	S13	1,6	5,5
2	MH124A	1,2	11,8	7	MH114	1,2	11,8	11	TS15	1,6	5,5	15	S12	1,6	5,5
3	MH124	1,2	11,8	8	MH111	1,2	3,0	12	S14	1,6	5,5	16	TMS13	1,6	1,0
4	MH121	1,2	3,0					13	TS14	1,6	5,5				

Grúa con cabina altura bajo gancho
Crane with cabin height under hook
Grue avec cabine hauteur sous crochet
Kran mit Kabine Hakenhöhe

(H) - 3 m



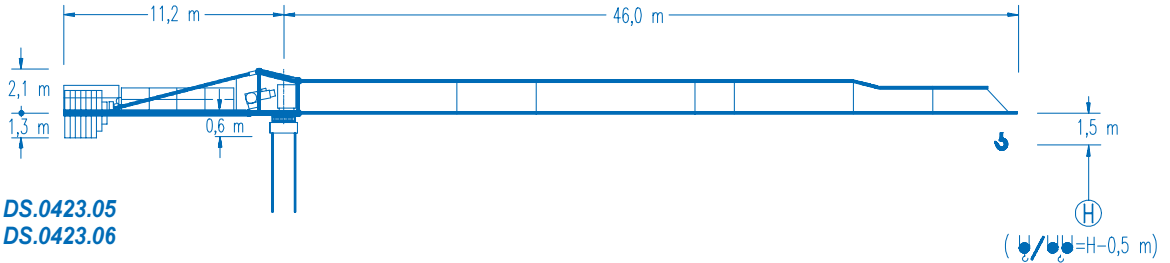


COMANSA

LINDEN 500

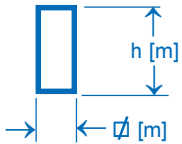
5 LC 4510

Ø 2,0 m



Configuraciones ver
Configuration see
Configurations voyez
Komponenten siehe

DS.0423.05
DS.0423.06



n°	Ref.	Ø	h	n°	Ref.	Ø	h	n°	Ref.	Ø	h	n°	Ref.	Ø	h
1	MT123	1,2	10,1	6	MH114A	1,2	11,8	10	S25	2,0	5,5	14	S23	2,0	5,5
2	MH124A	1,2	11,8	7	MH114	1,2	11,8	11	TS25	2,0	5,5	15	S22	2,0	5,5
3	MH124	1,2	11,8	8	MH111	1,2	3,0	12	S24	2,0	5,5	16	TMS23	2,0	1,0
4	MH121	1,2	3,0					13	TS24	2,0	5,5				

Grúa con cabina altura bajo gancho
Crane with cabin height under hook
Grue avec cabine hauteur sous crochet
Kran mit Kabine Hakenhöhe

(H) - 3 m

